

# RÉNOVATION

WILCO votre expert  
rénovation de fenêtres



**La méthode de rénovation  
WILCO avec 4 joints de  
silicone;**

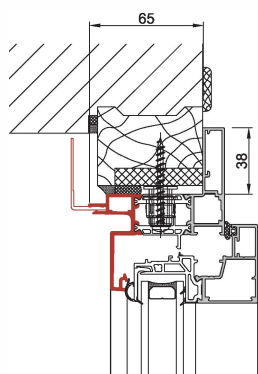
- Entre l'ancien dormant et la maçonnerie.
- A l'extérieur sur le contour des habillages et le tableau maçonné.
- Entre le dormant bois existant et le dormant ALU.
- Autour du dormant ALU coté intérieur au mastic acrylique.

## ATOUTS

- **Amélioration du clair de vitrage** grâce à la **finesse de l'ouvrant caché** (+ 20% de surface vitrée qu'une fenêtre à ouvrant traditionnel).
- **Design & finesse de l'aluminium.**
- **Hautes performances thermiques et acoustiques de série** (voir fiches produits correspondantes).
- **12 techniques de pose** répondant à tous les cas de figure.
- **Grande rigidité du dormant** pour une pose plus facile.
- Ailes intérieures de 0 (en tunnel), 20, 38 ou 76 mm.
- La plus large gamme du marché 100% sur-mesure.
- Bicoloration (blanc à l'intérieur/couleur à l'extérieur) ou monocoloration.

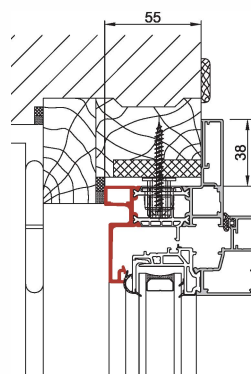
# 12 TECHNIQUES DE POSE\*

## 1 PAR VÉRINS AVEC AILE DE 38 MM



- Dormant avec rainure extérieure
- Épaisseur 65 mm pour la frappe, 77 mm pour la baie coulissante 2 rails.
- Dans la plupart des cas, nous supprimons le cochonnet bois, ce n'est pas le cas dans cet exemple.

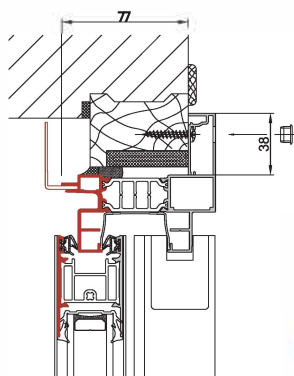
Pose K•LINE n° 1



- Dormant sans rainure extérieure
- Épaisseur 55 mm pour la frappe, 67 mm pour la baie coulissante 2 rails.
- Cette méthode est employée pour la pose contre tapées de persiennes bois.
- Une recommandation qui sur ce schéma nous semble important: la tapées bois reste sans protection contre les intempéries, il serait conseillé de la recouvrir d'un plat ou d'une cornière ALU adaptées.

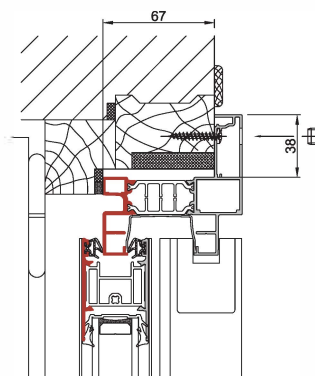
Pose K•LINE n° 2

## 1 EN APPLIQUE AVEC BOUCHONS AVEC AILE DE 38 MM



- Dormant avec rainure extérieure.
- Épaisseur de 65 mm pour la frappe, 77 mm pour la baie coulissante 2 rails.
- La pose 3 a l'avantage de faciliter la pose mais n'est jamais utilisée par WILCO, le bouchon intérieur est inesthétique.

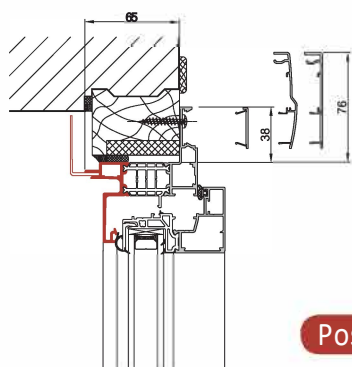
Pose K•LINE n° 3



- Sans rainure extérieure
- Dormant épaisseur 55 mm pour la frappe, 67 mm pour la baie coulissante 2 rails.
- La pose 3 a l'avantage le temps de pose mais n'est jamais utilisée par WILCO, le bouchon intérieur est inesthétique.

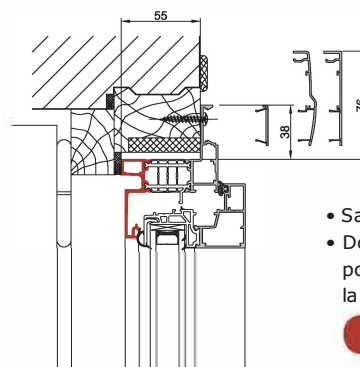
Pose K•LINE n° 4

## 1 EN APPLIQUE AVEC CLIPS INTÉRIEURS AVEC AILE DE 38 OU 76 MM



- Bâti avec rainure extérieure.
- Épaisseur 65 mm pour la frappe, 77 mm pour la baie coulissante 2 rails
- Les clips intérieurs permettent le recouvrement des anciens champ plats et améliore la facilité de pose.
- Une solution souvent employée.

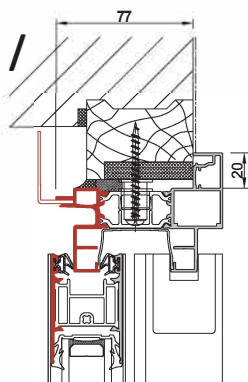
Pose K•LINE n° 5



- Sans rainure extérieure
- Dormant épaisseur 55 mm pour la frappe, 67 mm pour la baie coulissante 2 rails

Pose K•LINE n° 6

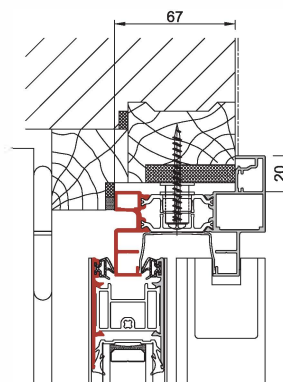
## 1 PAR VÉRINS AVEC AILE DE 20 MM



- Dormant avec rainure extérieure.
- Épaisseur 65 mm pour la frappe et 77 mm pour la baie coulissante 2 rails.
- L'aile réduite de 20 mm permet une pose dans une niche ou renforcement.

Pose K•LINE n° 9

Visuellement plus fin, adapté à des menuiseries foncées en vue de réduire à l'œil l'effet de masse.

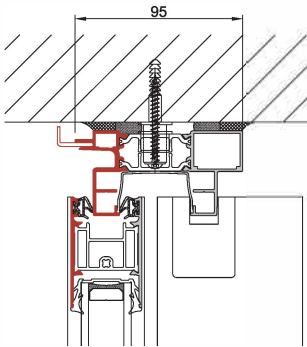


- Sans rainure extérieure
- Dormant épaisseur 55 mm pour la frappe, 67 mm pour la baie coulissante 2 rails

Pose K•LINE n° 10

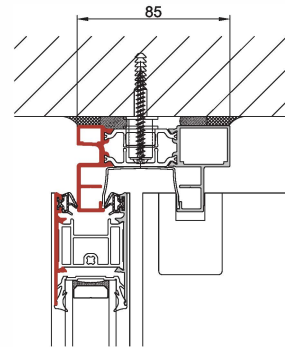
Demandez conseil au 01 39 65 84 84 ou sur [contact@wilco.fr](mailto:contact@wilco.fr)

# 1 POSE TUNNEL AVEC VÉRINS



- Dormant avec rainure extérieure
- Dormant épaisseur 103 mm pour la frappe, 95 mm pour la baie coulissante 2 rails.
- Systématiquement nous utilisons un compri-bande sur les 4 cotés puis réalisons un joint silicone.

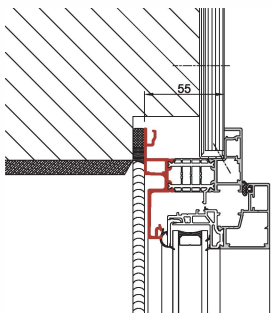
**Pose K•LINE n° 7**



- Sans rainure extérieure
- Dormant épaisseur 93 mm pour la frappe, 85 mm pour la baie coulissante 2 rails.
- Nécessite une préparation de maçonnerie exemplaire.

**Pose K•LINE n° 8**

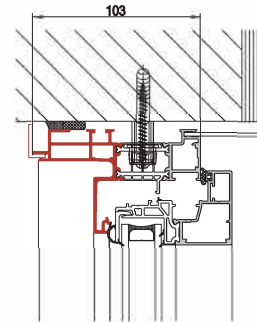
# 1 POSE EN FEUILLURE



- Aspect extérieur identique à une pose en neuf
- Dormant épaisseur 55 mm pour la frappe

**Pose K•LINE n° 12**

# 1 POSE AVEC DORMANT UNIVERSEL



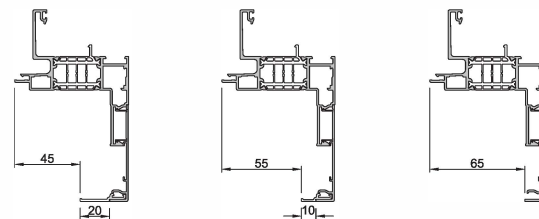
- Avec rainures extérieure et intérieure
- Dormant épaisseur 103 mm pour la frappe

**Pose K•LINE n° 13**

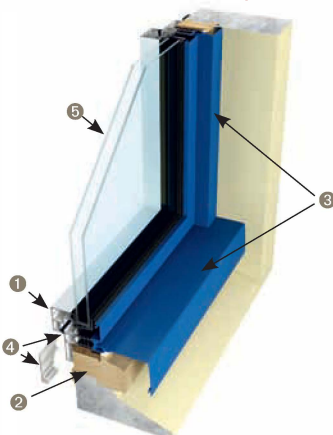
# 1, FINITIONS POSSIBLES

- Petit clip [aile de 38 mm] Fixation en façade.
- Grand clip mouluré [aile de 76 mm, frappe uniquement).
- Grand clip plat [aile de 76 mm).
- Bouchon.

# 1 COMPENSATEUR DE DOUBLAGE DE 10 OU 20 MM

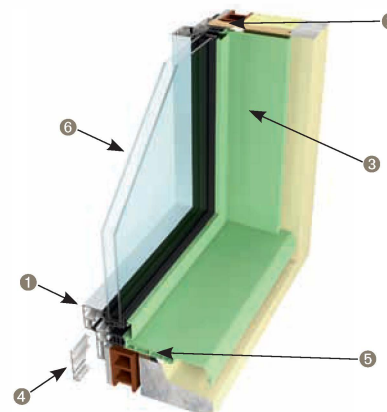


# 1 ANCIEN DORMANT CONSERVÉ EN TOTALITE (CAS STANDARD)



- 1 Nouvelle fenêtre Alu
- 2 Ancien dormant bois
- 3 Habillages extérieurs pour masquer l'ancienne fenêtre
- 4 Habillages intérieurs [petite ou grande aile selon possibilités]
- 5 Double vitrage isolant

# 1 SUPPRESSION DE LA TRAVERSE BASSE (OPTION APPUI LARGE)



- 1 Nouvelle fenêtre Alu
- 2 Ancien dormant
- 3 Habillages extérieurs pour masquer l'ancienne fenêtre
- 4 Habillages intérieurs [petite ou grande aile selon possibilité]
- 5 Option profil d'appui large en remplacement de l'ancienne traverse basse en bois
- 6 Double vitrage isolant

# 1 LES+ PERFORMANCE

PRODUIT	VITRAGE ISOLANT OU REMPLISSAGE	Uw/Ud	FACTEUR SOLAIRE 5,w	FACTEUR DE TRANSMISSION LUMINEUSE TLw
Frappe	4/ 16 argon /TBE 4	1,5W/m².K	0,50	63%
	4/WE 16 argon /TBE 4	1,4W/m².K	0,50	63%
Baie Couissante 2 rails	4/ 20 argon/ TBE 4	1,6W/m².K	0,52	65%
	4/WE 20 argon /TBE 4	1,5W/m².K	0,52	65%
Porte d'entrée Monobloc (Panneau plein)	Mousse haute densité de 68 mm	1,0W/m².K	-	-

## Performances conformes::

- au Crédit d'impôt
- à l'Eco Prêt à Taux Zéro

• Selon la législation en vigueur.



# 1 LES OPTIONS

- Habillages extérieurs thermolaqués comme la menuiserie.
- Grilles de ventilation VMC, le DVI, la POD.
- Bloc-baie K•LINE: manuel, électrique ou télécommandé, motorisation Bubendorff ou Somfy.

# 1 LES ADAPTATIONS POSSIBLES

- Dormant bois.
- Dormant bois avec tapées persiennes.
- Entre murs.
- Dormant acier.
- Sur pré-cadre.

# 1 Les raisons de choisir WILCO pour vos menuiseries K Line

- La plus large gamme du marché 100% sur-mesure permettant d'innombrables combinaisons de pose.
- Une capacité de production de 6000 menuiseries sur mesure par jour, permettant de répondre à toutes les demandes quelle que soit la quantité de châssis.
- Protection des menuiseries: ensachage des ouvrants et adhésifs sur les dormants.
- Conditionnement : emballage individuel supplémentaire par film thermorétractable pour 1, 2 ou 3 menuiseries. Au-delà, les menuiseries sont protégées puis conditionnées sur palettes.
- Attestation de crédit d'impôt disponible pour chaque menuiserie sur [www.k-line.fr](http://www.k-line.fr)
- Visitez nos 3 expositions et contactez nous ICI



K•LINE - CS 40129 - 85501 Les Herbiers cedex  
[www.k-line.fr](http://www.k-line.fr) Web Tél. 0 825 850 803

0,15€TTC/MIN

